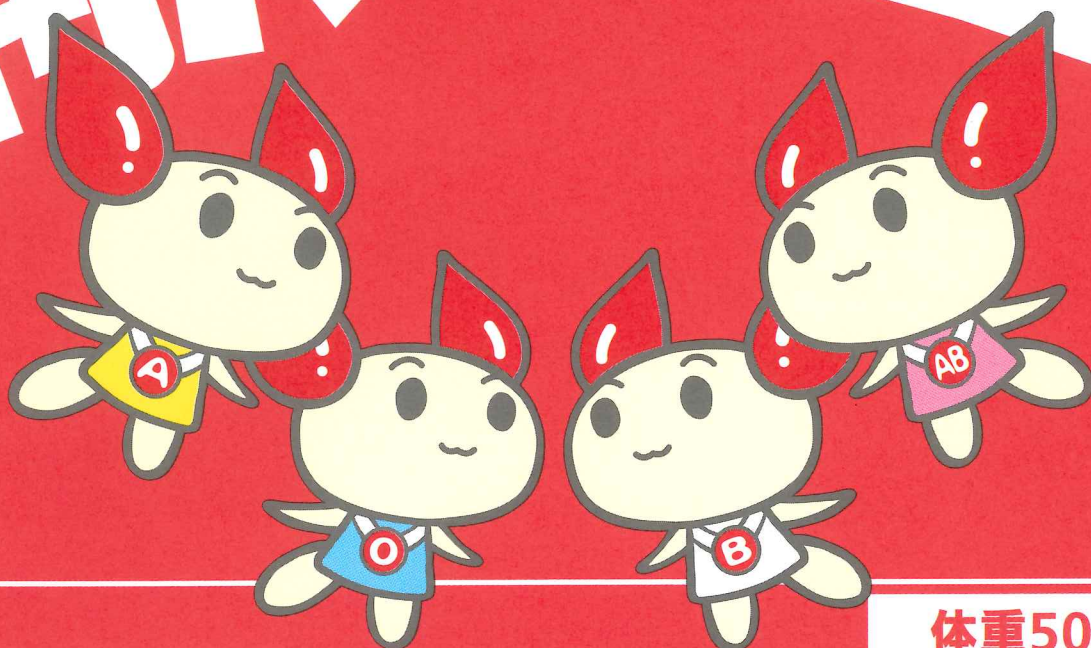


献血けんけつ血



400mL献血にご協力をお願いします!

体重50kg以上
男性年齢17歳以上
女性年齢18歳以上

40分で助かる命がある。

患者さんは400mL献血からの輸血用血液を必要としています。

11月13日(金)

とき

10:00~13:00 / 14:15~16:00

ところ

海峡メッセ駐車場 (ハローデイ隣)

主催

公益社団法人 下関法人会

主管

青年部会・女性部会

※この度の献血は400mL献血限定です。(男女共に体重50kgから参加可能)
睡眠不足の方、食事を取られていない方は献血をご遠慮いただくことがあります。
前日は睡眠を十分とり、食事をされてご協力いただきますようお願いいたします。



日本赤十字社

山口県赤十字血液センター

0120-456122

(土曜日を除く 8:30~17:00)

山口 献血

検索

<http://www.yamaguchi.bc.jrc.or.jp/>